



「なぜ？」が芽生える。
「知る」を楽しむ。

なら歴史芸術文化村では、奈良の歴史・芸術・文化を五感で感じ、対話や体験を通して気づきを広げ、新しいことを知る楽しさへとつなげていきます。

文化財修復・展示棟



文化財修復・展示棟では、仏像等彫刻、絵画・書跡等、歴史的建造物、考古遺物、これら4分野の修復工房を毎年公開します。パネルと映像で修理の工程や技術をわかりやすく解説し、専門職員による案内を行います。また、B1階の展示室では年数回の企画展を行います。

芸術文化体験棟



乳幼児から大人まですべての人を対象に、みる・きく・ふれるなど「感じる」ことから生まれる疑問や驚き、発見を大切にします。アートと気軽に触れ「もっといろいろな作品と接したい」「自分もやってみよう」という可能性が広がることを望みます。また、奈良の伝統文化・地域資源の活用や地域との協働などを通して、アートの楽しさを広げていきます。

交流にぎわい棟



交流にぎわい棟では、県産食材を使った料理が味わえるレストランのほか、県産農産物や伝統工芸品などを販売する直売所や、シャワー室を備えたサイクルステーションがあります。また、2階の実習室や多目的室では奈良県の食と農や伝統工芸について、体験して学ぶセミナーなどを定期的に開催します。実習室は貸室としてご利用いただけます。

情報発信棟



情報発信棟では、道路や観光の情報に加えて、奈良県全体の歴史文化資源や芸術などの情報も発信します。トイレと授乳室は24時間ご利用いただけます。

【開館時間】

文化財修復・展示棟

●開館時間：9:00~17:00

交流にぎわい棟

●開館時間：9:00~17:00

※レストランは9:00~20:00

●休館日：月曜日 ※祝日の場合は、翌平日が休館

※レストランは月曜日も営業 ※情報発信棟トイレを除き、12月28日~翌年1月4日は休館

●入館料：無料 ※催しにより有料の場合有

芸術文化体験棟

●開館時間：9:00~20:00

情報発信棟

●開館時間：9:00~17:00

※トイレは24時間



なら歴史芸術文化村

〒632-0032 奈良県天理市杣之内町 437-3
TEL 0743-86-4420 (代表)



©NARA pref.

WEB <https://www3.pref.nara.jp/bunkamura/>

※感染症対策にご協力ください。



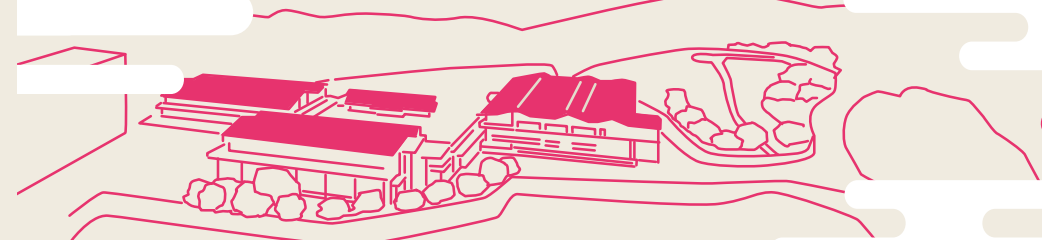
JR・近鉄天理駅よりシャトルバス運行または、奈良交通バス「勾田」下車 徒歩15分



なら歴史芸術文化村

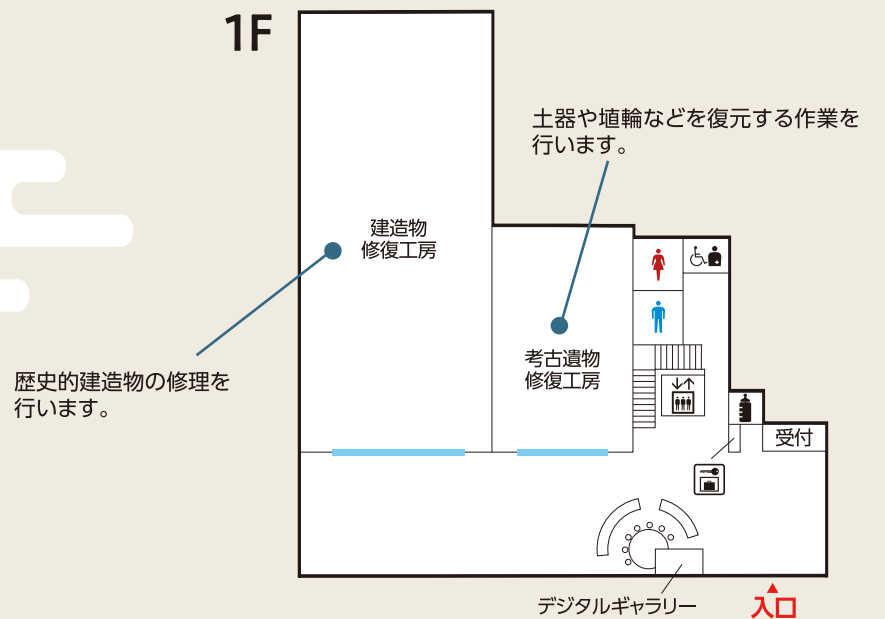


「なぜ？」が芽生える。
「知る」を楽しむ。

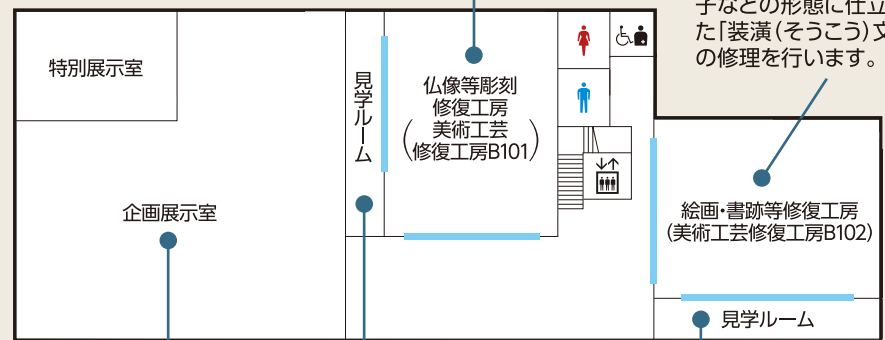


文化財修復・展示棟

2F 公益財団法人ユネスコ・アジア文化センター文化遺産保護協力事務所 (ACCU奈良事務所)



B1F

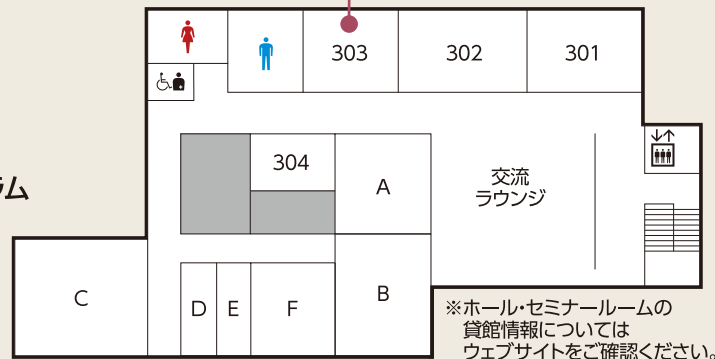


奈良県の歴史・文化や文化財の修理をテーマにした展示、文化財に親しむことができる体験型の展示などを行います。

修理作業を近くで見学しながら解説プログラムを行います。
※要事前申込

芸術文化体験棟

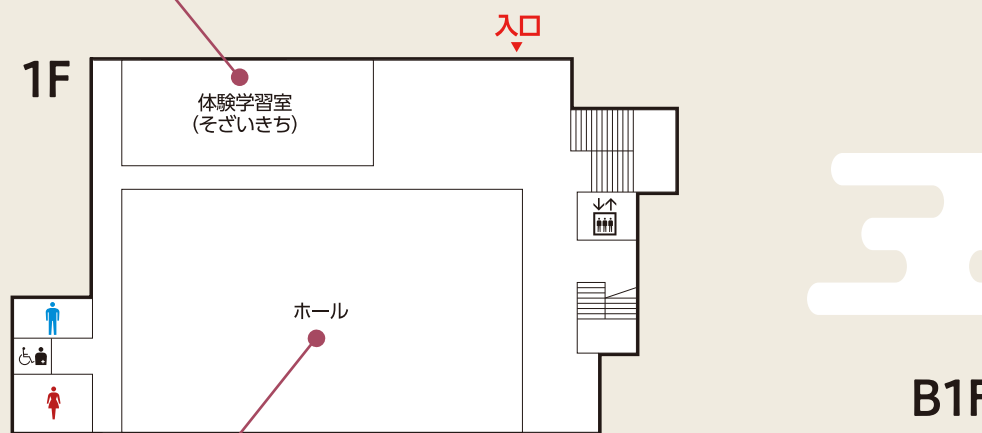
3F



幼児向けアートプログラム

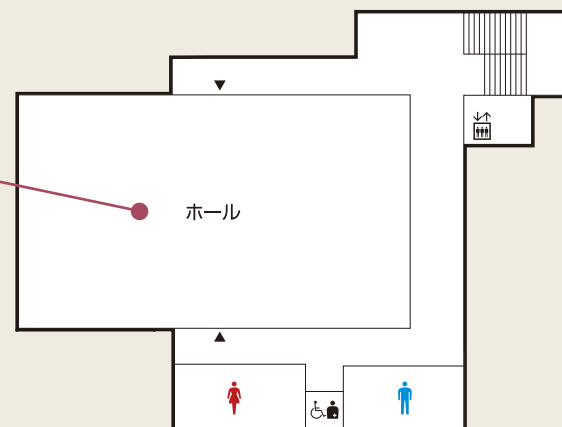
様々な素材にふれることで「創造」と「共同」を育み、一人ひとりの発想と個性を尊重する幼児向けアートプログラムを行います。

1F



座席数272席(可動式)。音楽・伝統芸能体験プログラムを開催するほか、貸館としてもご利用いただけます。

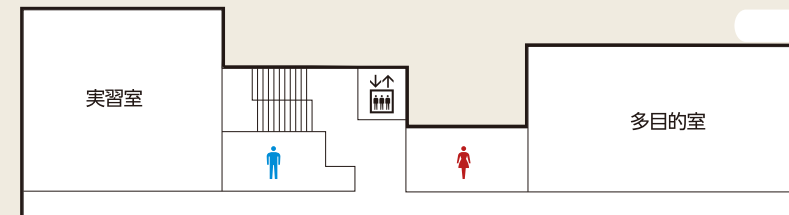
B1F



交流にぎわい棟

2F

食と農について体験を交えて学ぶ、講座・料理教室などを定期的で開催します。また、実習室は貸館としてもご利用いただけます。



1F

奈良県産の農産物や伝統工芸品を販売しています。



情報発信棟

道路情報のほか、奈良県全域の歴史文化資源や観光などの情報を発信します。

